



CIC AIDEXPORT VOUS ACCOMPAGNE POUR SÉCURISER VOTRE PROJET À L'INTERNATIONAL

CIC *Aidexport*



CIC AIDEXPORT

une expertise dédiée à votre développement à l'international

CIC AIDEXPORT :

- Une filiale 100% intégrée
- L'appui d'un groupe solide

Elle réalise des prestations d'accompagnement personnalisé en s'appuyant sur son réseau de 38 bureaux de représentation du CIC à travers le monde.

CIC AIDEXPORT, UNE OFFRE POUR :

- Les entreprises actives ou non à l'international
- Les marchés : agriculture, professionnels, entreprises, OBNL

Avec un accompagnement à chaque étape du développement, quel que soit le projet, qui permet d'adapter une stratégie commerciale, de trouver des opportunités de développement, avec un budget maîtrisé.

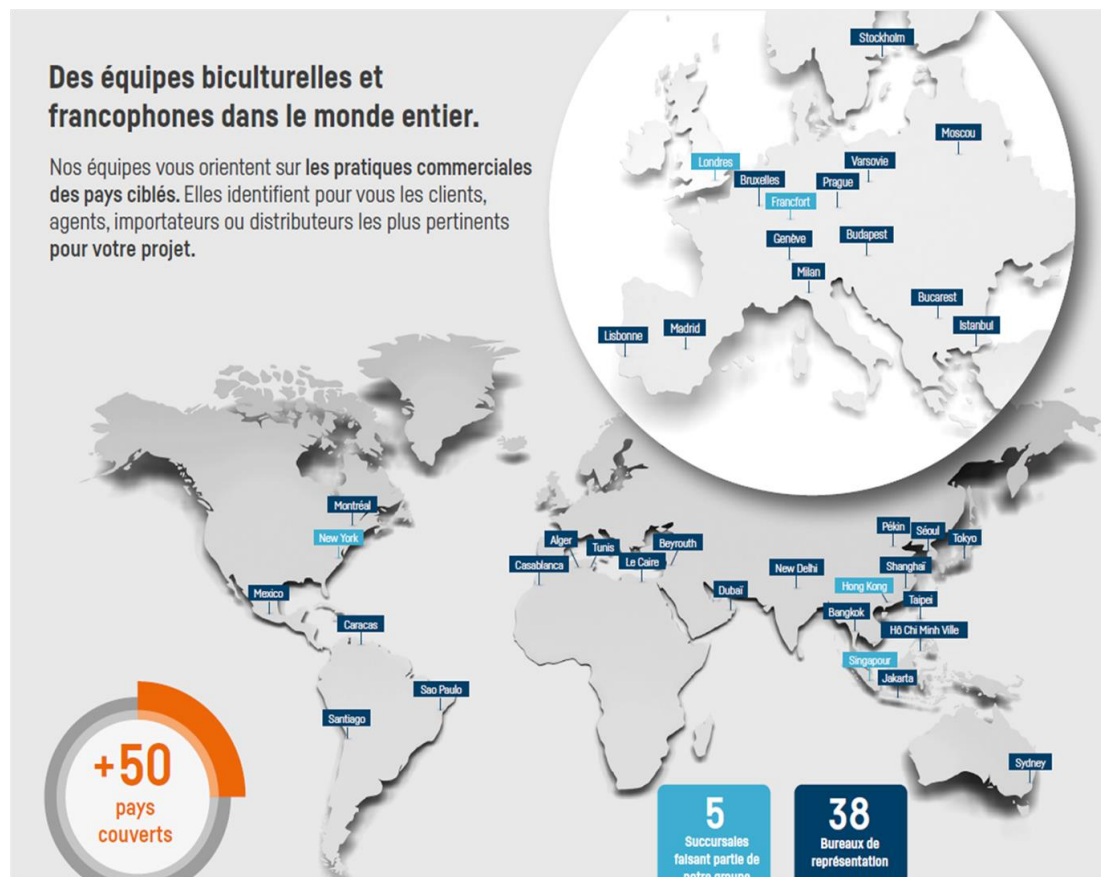
**1 Filiale
100 % intégrée**

**1 Entreprise sur 3
nous confie un
nouveau projet**



CIC AIDEXPORT

accompagne tous ceux qui ont l'énergie de dépasser les frontières pour créer de la valeur



1 Equipe basée à Paris
qui pilote le projet

1 Equipe en local
pour comprendre et analyser le marché

CIC AIDEXPORT

Vous accompagne à chaque étape de votre développement à l'étranger

VOUS LANCER À L'EXPORT

N'ayez plus peur de l'inconnu

Installées sur tous les continents, nos équipes locales décryptent toutes les subtilités des marchés ciblés : étudient la concurrence en place, comparent les opportunités commerciales, identifient les meilleurs partenaires et peuvent organiser les rencontres sur place...

Rien n'est laissé au hasard..

VOUS DÉVELOPPER A L'INTERNATIONAL

Renforcez votre présence à l'international grâce à l'investigation de nos experts :

Ils étudient toutes les possibilités et vous aident à choisir de nouveaux partenaires commerciaux, industriels ou financiers.

RELOCALISER, DIVERSIFIER OU OPTIMISER VOTRE SOURCING

Ne cherchez plus un fournisseur ou un sous-traitant, trouvez-le

Grâce à leur connaissance fine du tissu local, nos experts analysent votre besoin, vous assistent dans l'élaboration du cahier des charges, identifient les acteurs clés, simplifient l'approche des décideurs et peuvent vous mettre en relation.

VOUS IMPLANTER A L'ETRANGER

Evitez les mauvaises découvertes

Création de structure ou reprise de société, quel que soit votre projet d'implantation, nos équipes sur place vous accompagnent tout au long de la préparation de votre implantation , à chaque étape clé, dans le respect de la réglementation locale.



CIC AIDEXPORT

sécurise votre projet à l'international
par une préparation sur mesure

UN ACCOMPAGNEMENT SUR MESURE :

- **Une approche personnalisée** avec des échanges réguliers et des recommandations pour conforter votre stratégie à l'International
- **Une démarche de terrain et professionnelle** pour vous faire gagner du temps avant de vous engager dans l'action commerciale
- **Une expertise multisectorielle sur 50 pays** à travers notre réseau de 38 bureaux avec des équipes biculturelles
- **Une démarche sur devis** : un prix fixe connu à l'avance pour avancer en toute sérénité
- **Une démarche flexible** : A tout moment, en fonction de vos objectifs, des constats et des résultats intermédiaires, notre équipe d'experts peut vous conseiller de réorienter les recherches (sous réserve de votre accord et de la signature d'un avenant)



Nous contacter

CIC AIDEXPORT

BAL : COMMERCIAL.CICAIDEXPORT@CIC.FR

CIC *Aidexport*